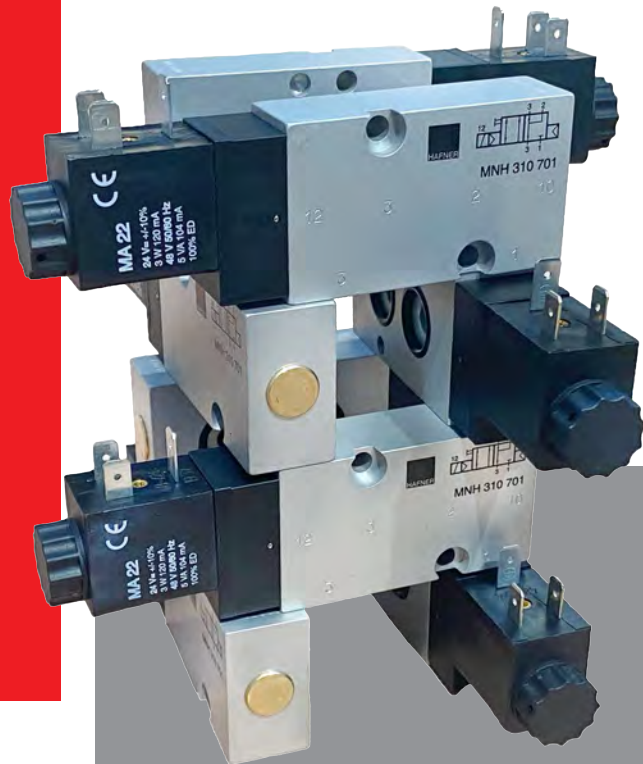


ELECTROVÁLVULAS

Nuestra gama de válvulas para el control de actuadores según la norma NAMUR, G 1/4" y G 1/2" ofrece flujo máximo en un diseño compacto. Las válvulas están disponibles con activador solenoide, neumático o palanca. Reguladores de flujo u otros accesorios enriquecen la gama.

- Válvulas G 1/4" con 1.250 l/m, G 1/2" con 3.000 l/m de caudal.
- Diseño especial de bobina para protección superior en atmósferas húmedas, estándar IP65, IP67 a petición.
- Válvulas con certificación ATEX para atmósferas con peligro de explosión.
- Productos disponibles en acero inoxidable (316L / 1.4404).
- Productos de baja temperatura.



HAFNER

SOLENOID VALVES

Our range of valves for the control of actuators according to the NAMUR standard, G 1/4" and G 1/2" offers maximum flow in a compact design. Valves are available with solenoid, pneumatic or lever actuator. Flow regulators or other accessories enrich the range.

- Valves G 1/4" with 1,250 l/m, G 1/2" with 3,000 l/m flow.
- Special coil design for superior protection in humid atmospheres, standard IP65, IP67 on request.
- Valves with ATEX certification for atmospheres with danger of explosion.
- Stainless steel products (316 L / 1,4404) available.
- Low temperature products.

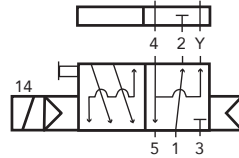


8121D



5/2 CONVERTIBLE 3/2 MEDIANTE FLEX-PACK

Voltajes AC 230V, 110V, 24V
 Voltajes DC 12V, 24V, 48V



MNH 350 701

5/2 WAY CONVERTIBLE TO 3/2 WAY ADDING FLEX PACK

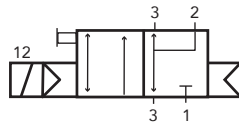
Voltajes AC 230V, 110V, 24V
 Voltajes DC 12V, 24V, 48V

8123D 8123S



5/2 o 3/2 ALUMINIO

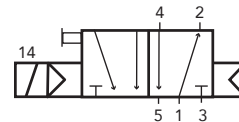
Voltajes AC 230V, 110V, 24V
 Voltajes DC 12V, 24V, 48V



MNH 310 701

5/2 OR 3/2 ALUMINIUM

Voltajes AC 230V, 110V, 24V
 Voltajes DC 12V, 24V, 48V



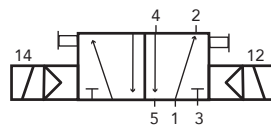
MNH 510 701

8125D



BIESTABLE ACTUADA POR IMPULSOS

Voltajes AC 230V, 110V, 24V
 Voltajes DC 12V, 24V, 48V

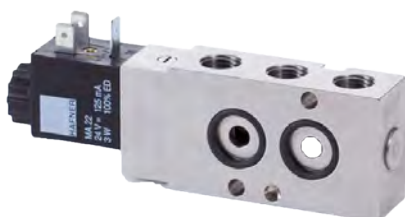


MNH 520 701

BIESTABLE VALVE ACTUATED BY IMPULSES

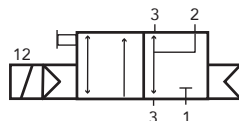
Voltajes AC 230V, 110V, 24V
 Voltajes DC 12V, 24V, 48V

8127D 8127S



3/2 o 5/2 INOX PARA CONDICIONES ADVERSAS

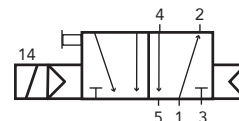
Voltajes AC 230V, 110V, 24V
 Voltajes DC 12V, 24V, 48V



MNH 310 701 VES

STAINLESS STEEL 3/2 OR 5/2 FOR ADVERS CONDITIONS

Voltajes AC 230V, 110V, 24V
 Voltajes DC 12V, 24V, 48V



MNH 510 701 VES

VÁLVULAS MANUALES
 MANUAL VALVES

ACTUADORES NEUMÁTICOS
 PNEUMATIC ACTUATORS

ACTUADORES ELÉCTRICOS
 ELECTRIC ACTUATORS

ELECTROVÁLVULAS HAFNER
 HAFNER SOLENOID VALVES

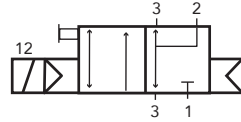
ACCESORIOS
 ACCESSORIES

8211D 8211S



ATEX EX IA ALUMINIO

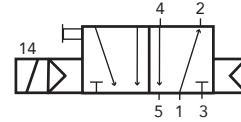
Voltajes DC 24V



MNH 310 701 EX ia

ATEX EX IA ALUMINIUM

Voltages DC 24V



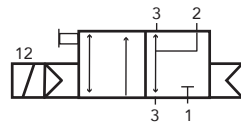
MNH 510 701 EX ia

8213D 8213S



ATEX EX IA INOXIDABLE

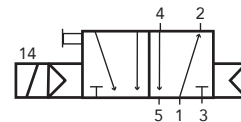
Voltajes DC 24V



MNH 310 701 VES EX ia

ATEX EX IA STAINLESS STEEL

Voltages DC 24V



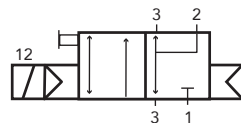
MNH 510 701 VES EX ia

8215D 8215S



ATEX EX M ALUMINIO

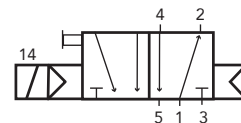
Voltajes AC 230V
Voltajes DC 24V



MNH 310 701 EX m

ATEX EX M ALUMINIUM

Voltages AC 230V
Voltages DC 24V



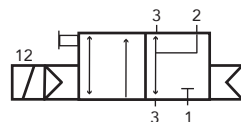
MNH 510 701 EX m

8217D 8217S



ATEX EX M INOXIDABLE

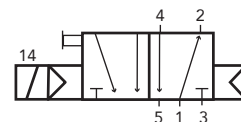
Voltajes AC 230V
Voltajes DC 24V



MNH 310 701 VES EX m

ATEX EX M STAINLESS STEEL

Voltages AC 230V
Voltages DC 24V



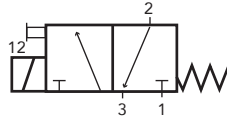
MNH 510 701 VES EX m

8131S 8132S



ACCIÓN DIRECTA DE 3/2 VÍAS con retorno mecánico por muelle

Electroválvulas de acción directa de 3/2 vías con retorno mecánico por muelle. Disponible en poliamida y aluminio.



MH 311 017
MH 311 019

DIRECT ACTING 3/2 WAY with mechanical spring return

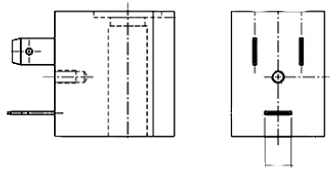
Direct acting 3/2 way solenoid valve equipped with mechanical spring return. Available in Poliamide and Aluminium.

8250H



BOBINAS

Para las electroválvulas 22mm
Voltajes AC 230V, 110V, 24V
Voltajes DC 12V, 24V, 48V



COILS

For 22mm solenoid valves
Voltages AC 230V, 110V, 24V
Voltages DC 12V, 24V, 48V

8270H 8272H



CONECTOR CON CARCASA

Carcasa negra con clase de protección IP65.
Conector con Led y con clase de protección IP65.

CONNECTOR WITH PROTECTION CLASS

Black housing with protection class IP65.
Connector with Led and with protection class IP65.

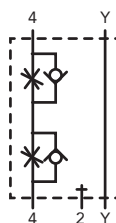


8129D



REGULADOR DE CAUDAL EN FORMA DE BLOQUE COMO PLACA INTERMEDIA

Para regular la carrera de avance y retroceso del actuador neumático.
Para válvulas de 5/2 y 3/2 vías.



DRF 3 601

BLOCK FORM FLOW REGULATOR AS INTERMEDIATE PLATE

To regulate the forward and backward stroke of pneumatic actuator.
For 5/2 or 3/2 way valves.

VÁLVULAS MANUALES
MANUAL VALVES

ACTUADORES NEUMÁTICOS
PNEUMATIC ACTUATORS

ACTUADORES ELÉCTRICOS
ELECTRIC ACTUATORS

ELECTROVÁLVULAS HAFNER
HAFNER SOLENOID VALVES

ACCESORIOS
ACCESSORIES